

Jobfiter®

*Un imán de
Talento*



¿Qué somos?

Somos la metodología de Marca Empleadora y Fit Cultural que convierte a tu empresa en un imán de talento.



Los 2 indicadores clave

De todos los indicadores relacionados con empresas exitosas atrayendo y reteniendo a los mejores del mercado laboral, identificamos dos que resultan la meta de nuestra metodología:



Con Jobfiter lograrás los mejores indicadores de selección, será tu ventaja competitiva para lograr los objetivos de la empresa.

Metodología

Combinamos las certezas del comportamiento del mercado laboral, las motivaciones de los mejores profesionales y las culturas organizacionales exitosas para crear una metodología única que lleve a la empresa a tomar decisiones acertadas sobre su estrategia de atracción de talento.

RUTA MARCA EMPLEADORA

Creemos en la experiencia del candidato y colaborador como el objetivo de las acciones de Talento Humano. Todo lo que la empresa promueva con sus colaboradores debe llevarlos a ser embajadores de marca.

Embajador
"Propósito"

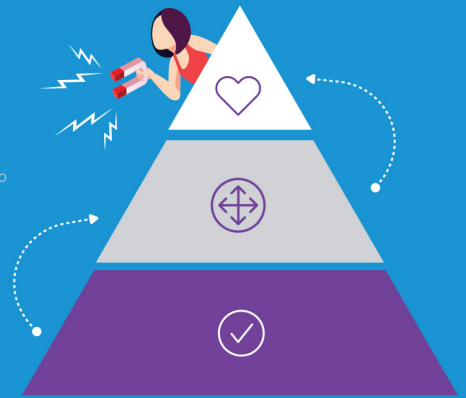
Fit
"Carrera"

Esencial
"Empleo"

- Embajador
- Compromiso
- Valores

- Empoderamiento
- Vanguardia
- Procesos
- Supervisión

- Clima
- Liderazgo
- Salario



FIT

La forma en la que la empresa se orienta a los resultados, define el liderazgo y la cultura, representa la forma en la que las personas construyen su carrera.

MERCADO LABORAL TARGET

4 protagonistas de marca, su percepción y comentario genera el valor de atracción en el mercado laboral target.

Juan Actual
ACTUAL COLABORADOR
Embajador o Detractor

Conoce desde adentro las fortalezas y oportunidades **su percepción es objetiva.**

Pablo Ex
EX COLABORADOR
Embajador o Detractor

Conoce la empresa desde adentro y la compara con otras, **su percepción tiene sesgos.**

Eva Hireme
ASPIRANTE TARGET
Embajador

Interesada, ve fortalezas, **su percepción evidencia el valor de marca.**

Lía Nones
NO INTERESADO TARGET
Indiferente o Detractor

No interesada por desconocimiento o por malas referencias, **atención para identificar riesgos de marca.**

Servicio

Convertimos a tu empresa en experta en la gestión de la marca empleadora y fit cultural a través de nuestra plataforma tecnológica con la que trabajamos mediciones y reportes, entrenamiento a tu equipo de selección y un plan de acción que asegure la inversión y el cambio, estas 3 etapas te hacen un imán de talento



MEDICIÓN

1

Identificamos su reputación como empleador y la convertimos en un imán de talento.

Medimos la percepción de los 4 protagonistas de nuestro mercado laboral target, el actual colaborador, el ex colaborador, el que le gustaría trabajar con nosotros y el que no le gustaría o le es indiferente.

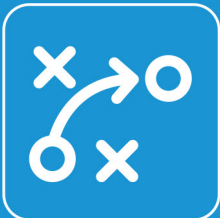


FORMACIÓN

2

Hacemos a los equipos de selección unos ninjas reclutando a los mejores

Entrenamos al equipo de selección en nuestra metodología, buenas prácticas, herramientas e indicadores con los que deben gestionar la marca empleadora, fit cultural y estrategia de atracción de talento.



ESTRATEGIA

3

Buenas prácticas, herramientas, acciones e indicadores que te lleven a ser la empresa de los sueños de los mejores

Acciones concretas que eleven la calidad y cantidad de candidatos voluntarios, embajadores de marca, KPI's de buena gestión de la marca empleadora y fit cultural de la empresa.

Las empresas que nos contratan

Las empresas que nos contratan tienen claro que el mejor talento es la clave para la innovación, la transformación digital y el cumplimiento de objetivos.



Nestlé vio en Jobfiter una herramienta para mejorar el fit cultural de sus contrataciones, adquirir nuevos conocimientos e incrementar su efectividad de selección.

VITAPRO 

Vitapro, parte de Alicorp trabaja con Jobfiter en medir, formar y gestionar una estrategia de marca empleadora para contratar a los mejores.

3 preguntas 12 argumentos

Estos son los porqués debes mejorar tu estrategia de reclutamiento con base en tu marca empleadora y el fit cultural para atraer a los mejores:



¿Por qué atraer a los mejores?

- Su desempeño es 60% veces superior al estándar
- Su motivación es el desafío por encima del salario
- Buscan trabajar en las empresas con mejor reputación
- Los mejores colaboradores no sufren de desempleo, las empresas se pelean por ellos



¿Por qué trabajar la marca empleadora?

- Atraes profesionales puestos la camiseta desde antes de ingresar a la empresa
- Contratas con base en buena reputación y no por salario
- Atraes a los mejores, no a los disponibles.
- Los mejores escogen o descartan a las empresas con base en su reputación



¿Por qué gestionar el fit cultural?

- Es la base de la retención y el buen desempeño
- Logras compromiso sin necesidad de supervisión
- Generas orgullo y sentido de pertenencia
- Motiva que los colaboradores cuiden a la empresa

¿Necesitas Jobfiter?

Necesitas empezar con Jobfiter si alguno de estos síntomas está deteniendo tus objetivos:

- Tus procesos de selección tardan más de 2 semanas en cubrirse
- Contratas por descarte más que por selección
- Los costos de las malas contrataciones son muy altos
- Tus mejores colaboradores renuncian por aceptar ofertas de otras empresas
- Para contratar a los profesionales que te gustan necesitas incrementar tu oferta salarial
- Los perfiles que buscas son escasos de encontrar en el mercado laboral
- La mayoría de tus candidatos finalistas provienen de fuentes externas como anuncios en bolsas de empleo o head-hunters y no de tu propia base de candidatos voluntarios.
- No entiendes cómo atraer y retener a los mejores millennials del mercado laboral



¿Quieres que tu empresa sea un imán de talento?

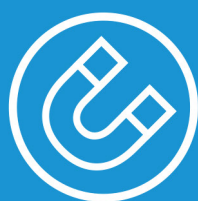
Contáctanos



+593 998717546



pbenavides@selecta.ec



Jobfiter®



www.jobfiter.com